

# Indicação técnica sobre o grampo fixador de forma

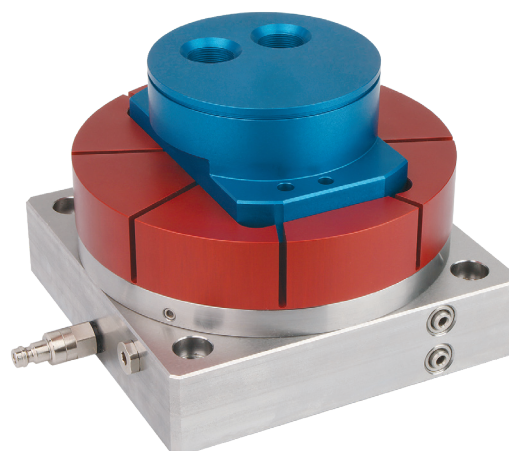


## Sistema de fixação para protótipos, modelos, pequenas e médias produções em série

O grampo fixador de forma é composto por um corpo básico com placa de flange e uma pinça de fixação que faz parte dele. Para a fixação das mais diversas peças de trabalho, é necessário apenas trocar a pinça de fixação, o corpo básico e a placa de flange permanecem os mesmos. Para a fixação da peça de trabalho, são utilizadas pinças de fixação para peças brutas padronizadas em alumínio. Nestas pinças de fixação para peças brutas, é introduzido o contorno da peça de trabalho.

Com o grampo fixador de forma podem ser fixados tanto contornos externos quanto internos. Para isto, há disponíveis pinças de fixação para fixação externa e interna.

O conjunto de molas integrado gera uma força de tensão de 5,8 kN. Através de um reajuste de fixação com ar comprimido, a força de tensão é aumentada em até 43,5 kN.



## Grampos fixadores de forma para peças de trabalho que geralmente não podem ser fixadas

- Sejam geométricas ou de formato livre: Os contornos de peças de trabalho mais difíceis podem ser fixados com firmeza
- A montagem pode ser feita em placas de fixação com furos, em placas com ranhuras em T e em dispositivos próprios
- Áreas de fixação entre 25 - 140 mm e pesos de peças de trabalho até 25 kg
- Fixa peças brutas, usinadas, redondas e irregulares
- Baixas profundidades de fixação de apenas 1 mm também podem ser realizadas
- Concebido para fixação externa e interna
- Precisão de repetibilidade < 0,01 mm

## Força de fixação e de retenção do grampo fixador de forma

Pressão de liberação da mola	Força de tensão sem reajuste de fixação	Força de retenção sem pressão de reajuste de fixação	Pressão de reajuste de fixação	Força de tensão com pressão de reajuste de fixação	Força de retenção com pressão de reajuste de fixação
6 bar	5,810 kN	2,80 kN	6 bar	13,390 kN	10,390 kN
6 bar	5,810 kN	2,80 kN	12 bar	20,930 kN	17,930 kN
6 bar	5,810 kN	2,80 kN	30 bar	43,550 kN	40,550 kN

## Grampo fixador de forma - Montagem do sistema

Pos.	Designação	Unidade
1	Pinça de fixação	1
2	Placa com flange	1
3	Pistão	1
4	Pacote de molas	8
5	Parafuso / Cabeçote cônico de tração	2
6	Corpo básico	1

P1 Solte as pinças de fixação através da conexão da pistola de ar  
P2 Reajuste de fixação é feito através da conexão da pistola de ar

